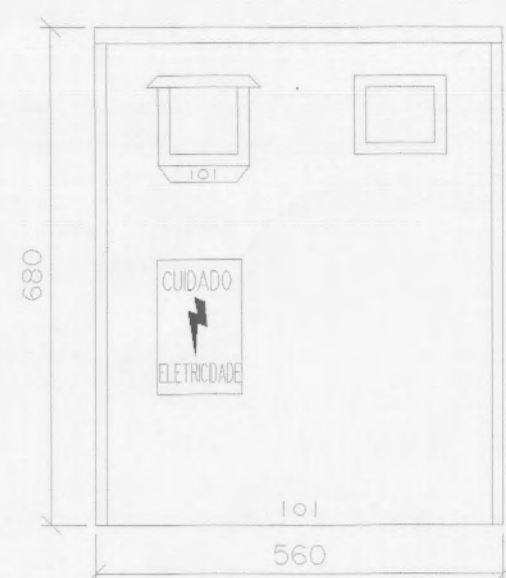




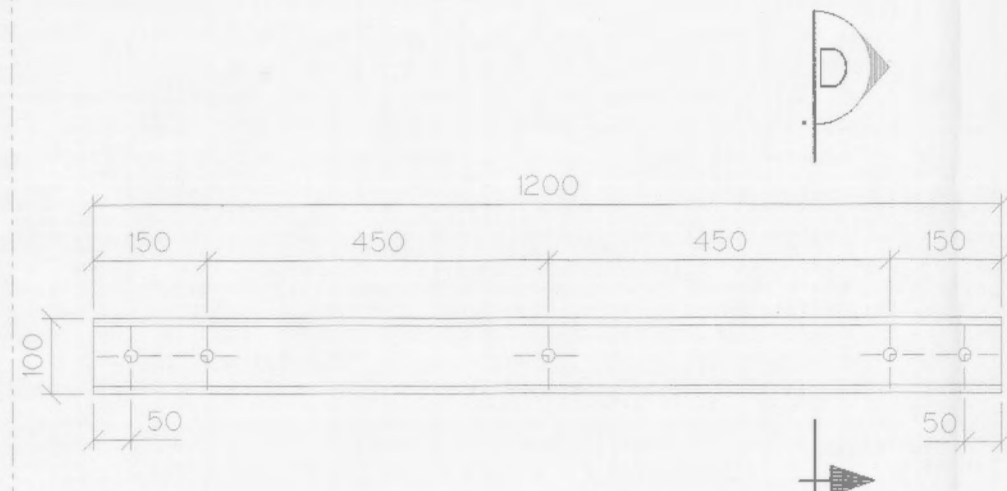
DETALHE 05
PLACA DE ADVERTÊNCIA
VER NOTAS 1, 2 E 3
S/ ESCALA



DETALHE 10
CAIXA PARA TRANSFORMADOR DE CORRENTE TIPO TC
VER NOTAS 14, 15 E 16
S/ ESCALA

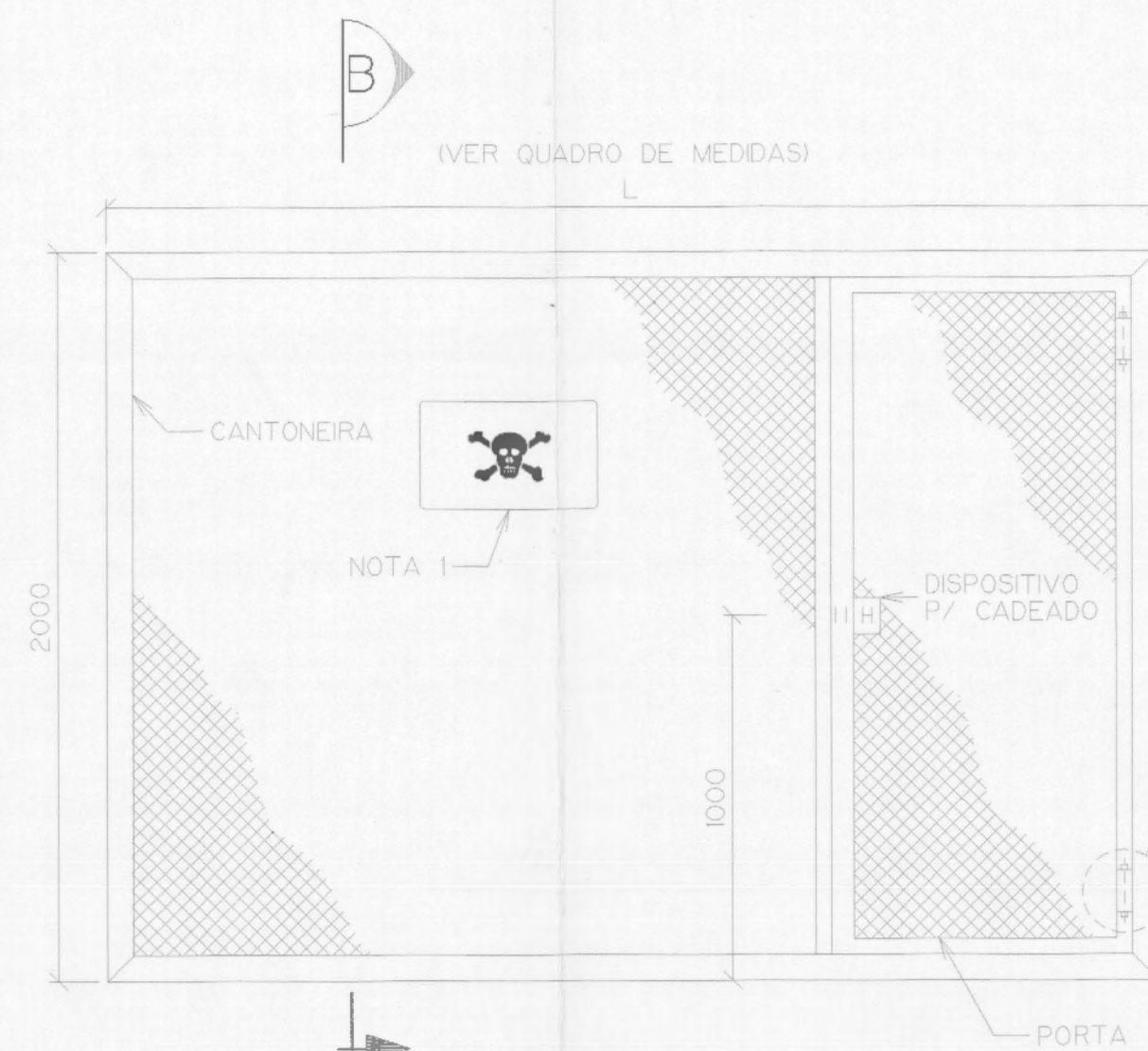


DETALHE 11
CAIXA PARA MEDIDOR TIPO MDR
VER NOTA 17
S/ ESCALA

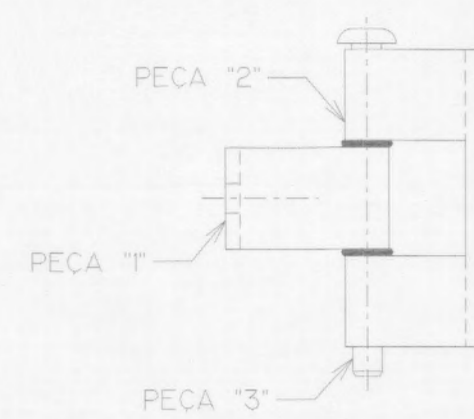


VISTA FRONTAL
S/ ESCALA

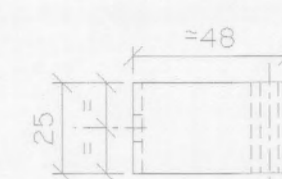
DETALHE 08
SUPORTE PARA ISOLADORES
VER NOTAS 10 E 11
S/ ESCALA



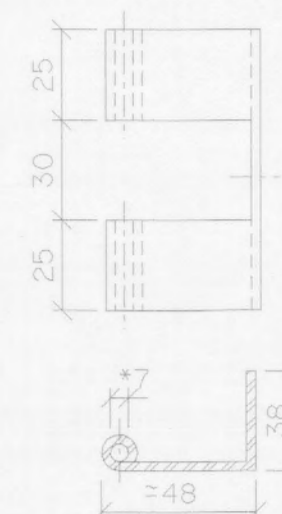
VISTA FRONTAL
S/ ESCALA



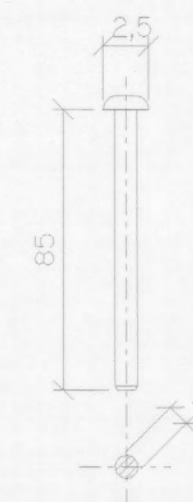
DETALHE A
DOBRADIÇA
S/ ESCALA



PEÇA 1



PEÇA 2

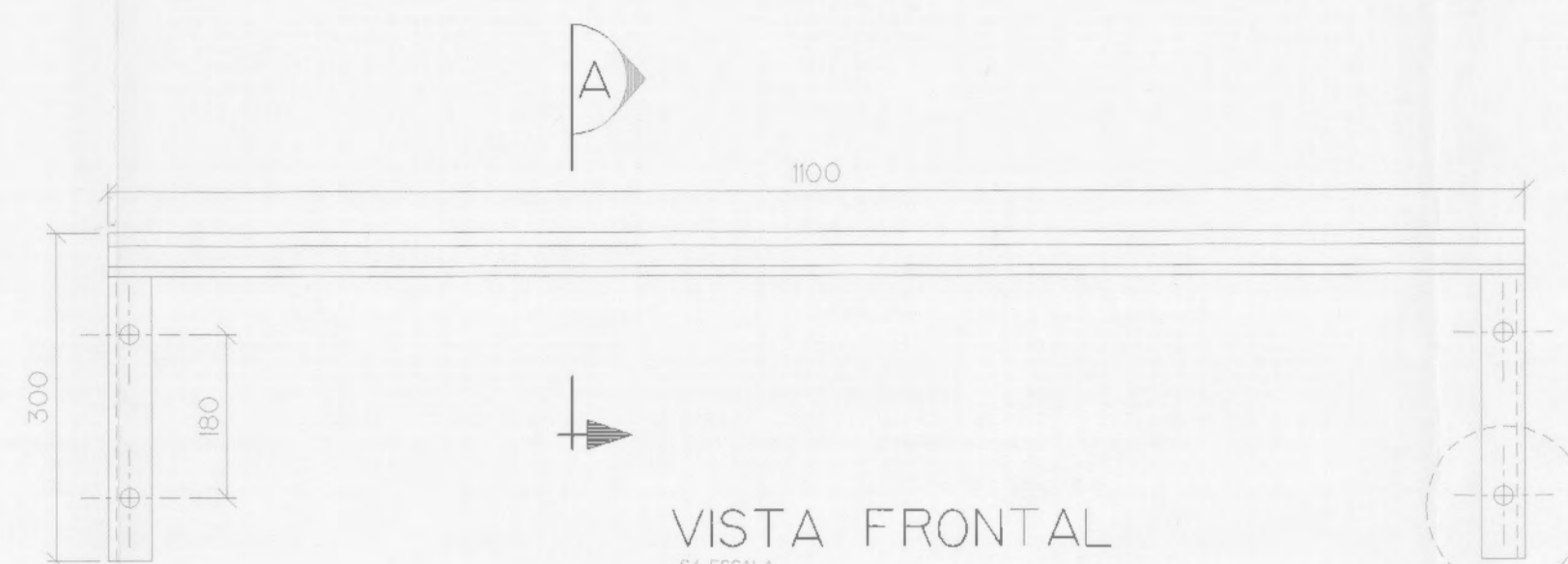


PEÇA 3

QUADRO DE MEDIDAS

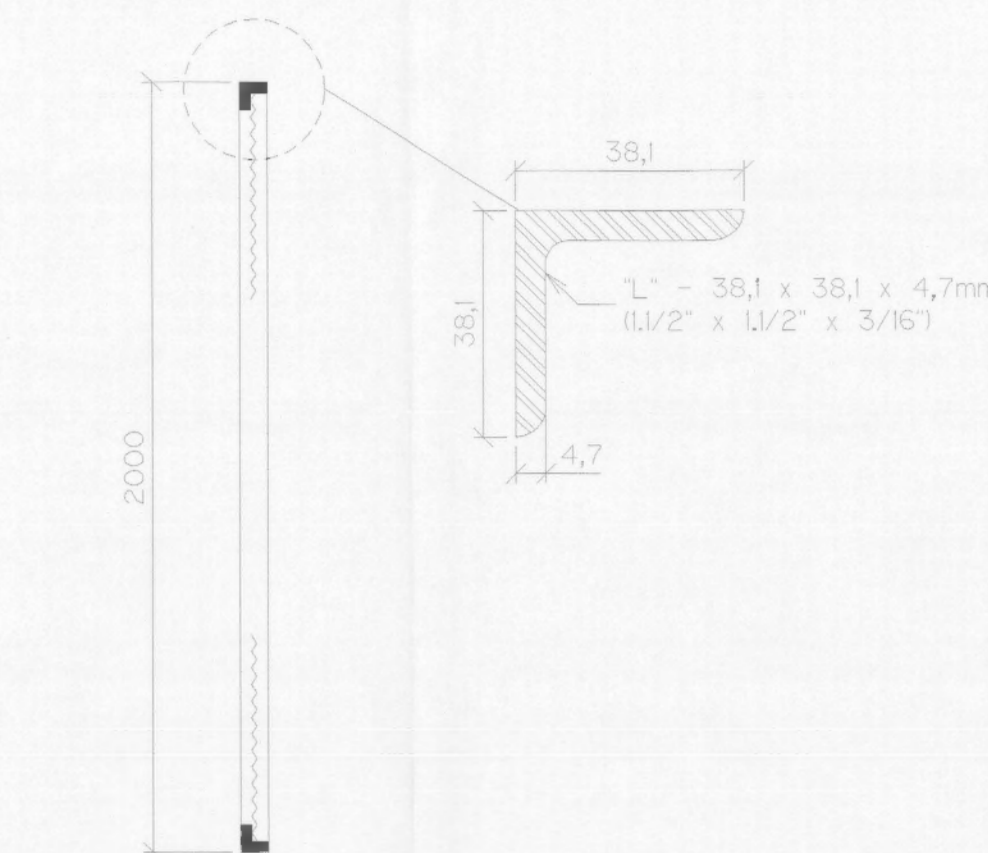
MÓDULO	ALTURA (mm)	LARGURA (mm)	PORTA
ENTRADA	2000	1000	-
TRANSFORMADOR	2000	2500	600 x 1950

DETALHE 06
QUADROS DE TELA DE PROTEÇÃO (NOTA 4)
S/ ESCALA

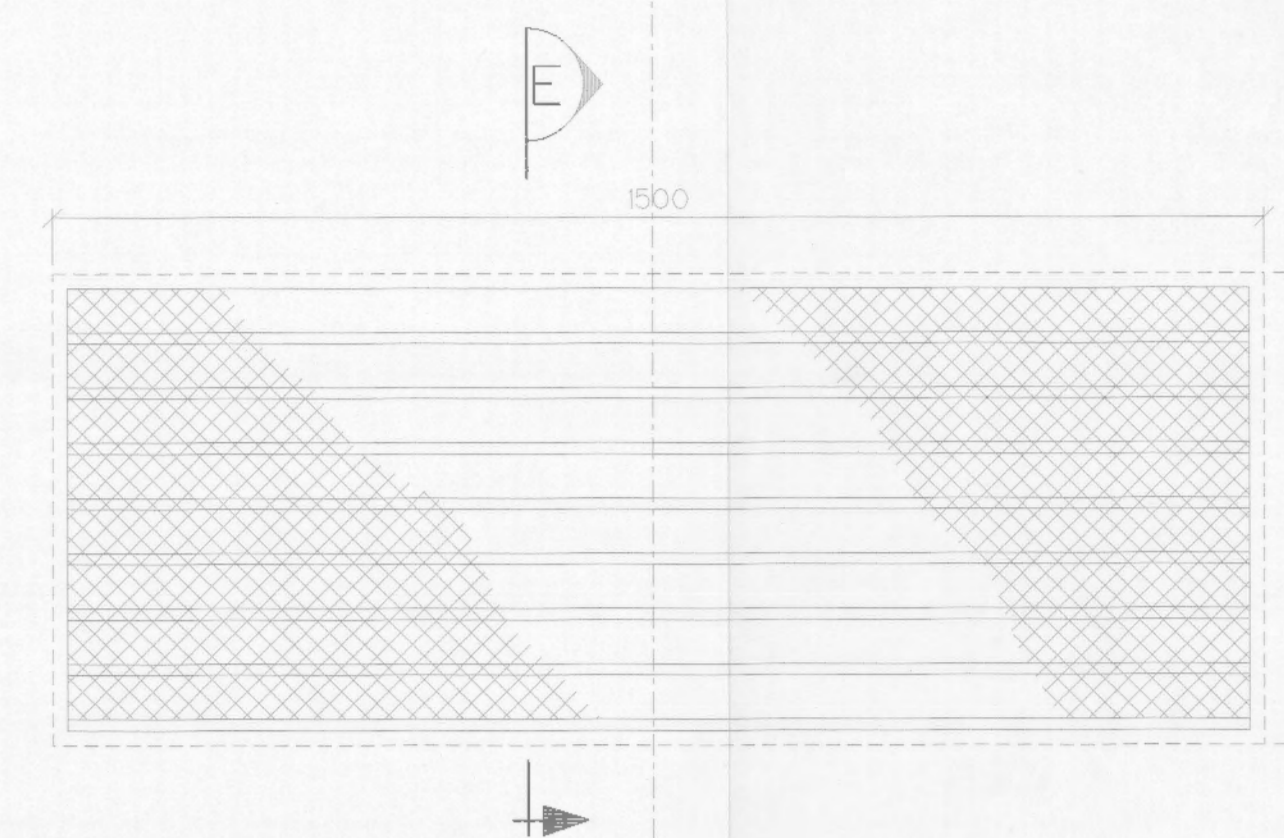


VISTA FRONTAL
S/ ESCALA

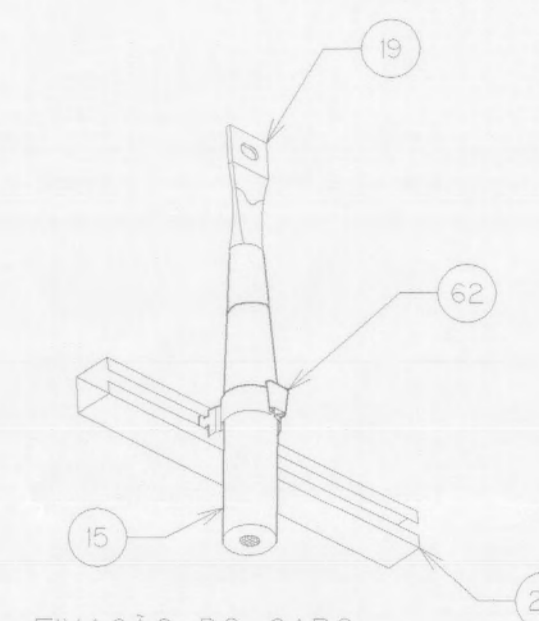
DETALHE 09
SUPORTE PARA CABOS DO RAMAL DE ENTRADA
VER NOTAS 11, 12 E 13
S/ ESCALA



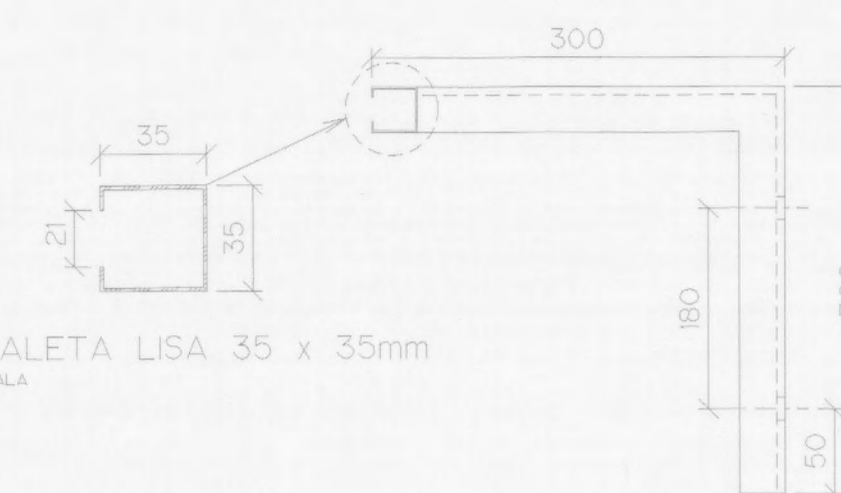
CORTE B
S/ ESCALA



DETALHE 07
JANELA TIPO VENEZIANA PARA VENTILAÇÃO
S/ ESCALA

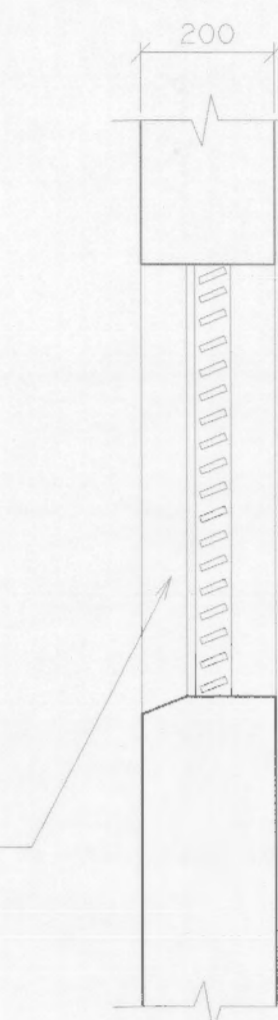


FIXAÇÃO DO CABO
S/ ESCALA



CANALETA LISA 35 x 35mm
S/ ESCALA

CORTE A
S/ ESCALA



CORTE E
S/ ESCALA

NOTAS

- PLACA DE ADVERTÊNCIA METÁLICA, EM CHAPA Nº16 USG, TRATADA CONTRA CORROSÃO, PINTURA DE FUNDO AMARELA, FIGURA E CARACTERES PRETOS, NOS DIZERES: "PERIGO, ALTA TENSÃO".
- A PLACA DE ADVERTÊNCIA SERÁ FIXADA NAS PORTAS EXTERNAS E NAS TELAS DE PROTEÇÃO DAS CELAS DOS EQUIPAMENTOS.
- DIMENSÕES PARA PLACA DE ADVERTÊNCIA (LARGURA x ALTURA):
 - DA PLACA : 280 x 180 mm
 - DAS LETRAS: 35 x 35 mm - PERIGO!
 - 20 x 20 mm - ALTA TENSÃO
- PANEL DE TELA DE ARAME GALVANIZADO Nº 12 BWG, COM MALHA DE 30 x 30mm, COM ARMAÇÃO DE CANTONEIRA DE FERRO DE 1/2"x3/16".
- O QUADRO DE TELA DO MÓDULO DO TRANSFORMADOR SERÁ PROVIDO COM PORTA DE ACESSO, TAMANHO 600X1950mm E DISPOSITIVO PARA CADEADO. A ABERTURA DEVERÁ SER PARA A ÁREA DE CIRCULAÇÃO.
- OS QUADROS DE TELA SERÃO FIXADOS NAS PAREDES E NO PISO COM CHUMBADORES DE EXPANSÃO * 1/4"x 55mm.
- EM TODOS OS QUADROS DE TELA E TAMBÉM NA FACE EXTERNA DA PORTA DA SUBESTAÇÃO, DEVERÃO SER INSTALADAS PLACAS DE ADVERTÊNCIA, CONFECCIONADAS CONFORME O DETALHE Nº 5.
- A TELA METÁLICA TERÁ MALHA DE 10mm.
- O TOPO DA ABERTURA SUPERIOR SITUAR-SE-A, NO MÁXIMO, A 50cm DO TETO.
- AS DIMENSÕES INDICADAS SÃO OS VALORES MÍNIMOS EXIGIDOS, EM "mm".
- TODOS OS Furos PARA FIXAÇÃO DA CANTONEIRA SÃO DE * 18mm.
- OS CABOS SERÃO FIXADOS A CANALETA ATRAVÉS DE FIXADOR RÁPIDO COM CUNHA CÔNICA DE APERTO.
- O AFASTAMENTO MÍNIMO ENTRE AS MUFLAS DEVERÁ SER DE 300mm.
- CAIXA FABRICADA EM CHAPA DE AÇO 18 USG PROTEGIDA POR GALVANIZAÇÃO ELETROLÍTICA OU EM CHAPA DE ALUMÍNIO.
- PARA CAIXA DE FERRO O ACABAMENTO DEVERÁ SER NA COR CINZA CLARO MARTELADO.
- A CAIXA DEVERÁ SER PROVIDA COM FUNDO DE MADEIRITE RESINADO.
- A CAIXA DEVERÁ SER PADRÃO CELESC, CONTENDO INSCRIÇÃO DE ADVERTÊNCIA ESTAMPADA NA FACE FRONTAL DA CAIXA.
- OS NÚMEROS INSCRITOS EM CÍRCULO REFEREM-SE AOS ITENS DA LISTA DE MATERIAIS 8190/00-LM-FE-0410.

COMO CONSTRUÍDO

Nº.	DISCRIMINAÇÃO DAS REVISÕES	PROJ.	APROV.	APROV.	DATA
CONVÊNIO CASAN/PREF. MUNIC. DE FLORIANÓPOLIS					
PROJETO EXECUTIVO					
SISTEMA DE ESGOTOS SANITÁRIOS DE FLORIANÓPOLIS					
REGIÃO INSULAR - BACIA "A1"					
ESTAÇÃO ELEVATÓRIA "A1" - INSTALAÇÕES ELÉTRICAS					
SUBESTAÇÃO - DETALHES DE MONTAGEM					
CASAN		ENGEVIX		ESCALA INDICADA FL	
VISTO	PROJ. DGP	VISTO	DES. DEMO	APROV.	DESIGNO Nº CASAN
DATA	VERIF. OT	DATA	JUL/96	REV.	DESIGNO Nº ENGEVIX 8190/00-A1-FE-0410